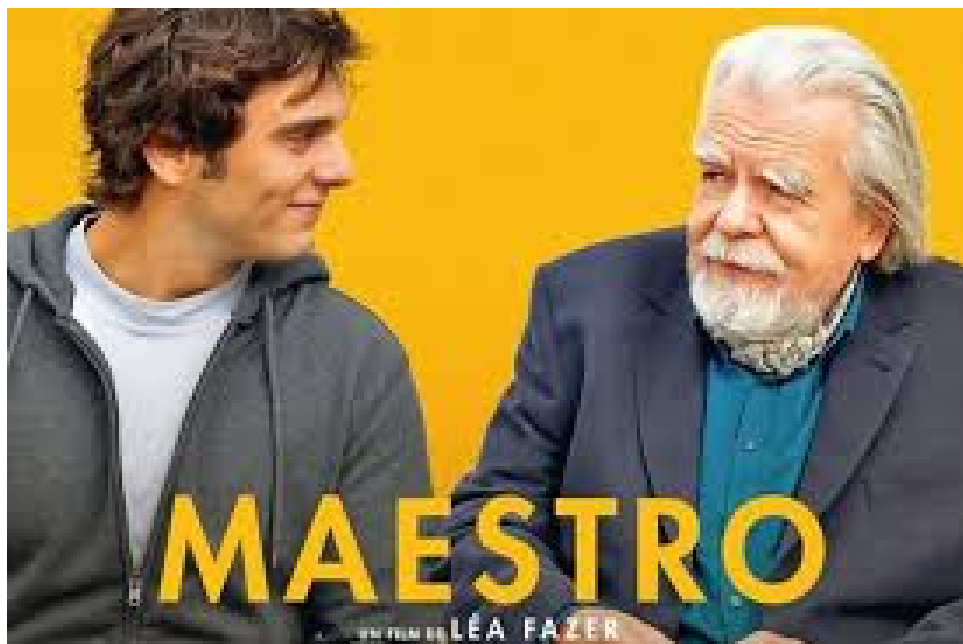


# time art

Léa Fazer

Réalisateur / Metteur-en-scene

LANGUE Français



time art

## REALISATEUR CINEMA

### LONG METRAGE

- . 2014 **MAESTRO** – Mandarin
- . 2010 **COOKIE**
- . 2009 **ENSEMBLE C'EST TROP**
- . 2007 **NOTRE UNIVERS IMPITOYABLE**
- . 2003 **BIENVENUE EN SUISSE**  
*Sélection officielle Festival de Cannes 2004 « Un certain regard »*

## REALISATEUR TELEVISION

### UNITAIRE TELEVISE

- 2017 **Mystère au Louvre** – Thalie Production
- 2016 **Mystère à L'opéra** (France 2) – Thalie Production
- 2016 **Nadia** Murmures Production
- 2016 **Mystère à la Tour Eiffel** (France 2) – Thalie Production

### SERIE TELEVISEE

- . 1995-1996 **LA PETITE FAMILLE**  
Co-réalisation de 20 épisodes pour la Télévision Suisse Romande

## AUTEUR CINEMA

### LONG METRAGE

- . 2018 **LES NOUNOUS** – WILLIES FILM – *En développement*
- . 2018 **LA PORTE A COTE** – Adaptation de la pièce éponyme de Fabrice Roger – Lacan – Co-écriture Fabrice Roger-Lacan – LES FILMS

# time art

DU CAP – *En développement*

. 2017 **MON ANGE** – RADAR FILM – *En développement*

. 2014 **MAESTRO** – MANDARIN

. 2010 **MÈRE-FILLES : MODE D'EMPLOI** Réal : Catherine CORSINI

. 2010 **COOKIE** Réal : Léa FAZER

. 2009 **MAESTRO** Réal : Léa FAZER

. 2008 **TOUS SANS EXCEPTION** Réal : Didier DELAITRE

. 2006 **ENSEMBLE C'EST TROP** Réal : Léa FAZER

. 2005 **NOTRE UNIVERS IMPITOYABLE** Réal : Léa FAZER

## AUTEUR TELEVISION

### UNITAIRE TELEVISE

2016 **Nadia** – Réal : Léa Fazer- Murmures Production

2016 **Mystère à la Tour Eiffel** (France 2) Réal : Léa Fazer– Thalie Production

### SERIE TELEVISEE

. 2019 **YOUR HONOR** – Consultation – FEDERATION

. 2018 **CABARET DE PARIS** – co-auteur avec Mathilde HENZELIN – FEDERATION- *En développement*

. 2018 **SACHA** – co-auteur – RITA PRODUCTION – *En développement*

. 2017 **A L'INTERIEUR** – Consultation – ELZEVIR

. 2011 **LA CROISIÈRE** – EP. 3 LES BONS PARENTS

. 2005 **MA FEMME EST UNE ACTRICE** – EP. 1 À 8  
CANAL +

. 1997-1998 **BIGOUDI**

# time art

Directrice de collection sur la série et écriture de 25 épisodes

## AUTEUR THEATRE

- . 2002 **PORTE DE MONTREUIL** Msc. : Léa FAZER Théâtre Rive-Gauche  
Créée en 2000 au Centre Culturel Suisse, reprise au Le Proscénium puis à l'Européen et en Tournée
- . 1998 **LES FILS DE NOÉ** Msc. : Léa FAZER  
avant Paris à la Maison de la Culture de Bourges
- . 1996 **LA REVUE 1996** Msc. : Anne -Marie DELBART et Pierre-André SAND  
Petit Casino, Théâtre de Genève  
Satyre politique
- . 1995 **MAIS POURQUOI ZEUS ATTACHE T'IL AUTANT D'IMPORTANTANCE AU THÉÂTRE** Msc. : Léa FAZER  
Théâtre d'Aubervilliers
- . 1994 **POURVU QUE ÇA DURE** Msc. : Léa FAZER Théâtre Paris-Villette
- . 1993 **HENRIETTE, BELLE-SOEUR DU ROI** Msc. : Léa FAZER  
Lectures à la Maison des Ecrivains et au Théâtre de Halles en Avignon.
- . 1993 **CONTES MORAUX SUR LA VIE URBAINE,OU LA JOURNÉE D'UNE PIÈCE DE DIX FRANCS** Msc. : Léa FAZER  
Théâtre Paris-Villette

## INTERPRETE CINEMA

### LONG METRAGE

- . 2012 **EN SOLITAIRE** Réal : Christophe OFFENSTEIN

## INTERPRETE THEATRE

- . 1992-1993 **SGANARELLE ET LE MARIAGE FORCÉ – De MOLIERE** – Msc. : Jacques LASSALLE
- . 1992 **LE CHIEN D'ULYSSE – De DURIF, JOUANNEAU, NAMIAND, REYNAUD** – Msc. : Jean-Paul WENZEL
- . 1992 **AVATAR – De T.GAUTHIER** – Msc. : Thierry ATLAN  
Théâtre de l'Atalante

# time art

. 1991-1992 **MA CHÈRE BICHE** – De Honoré de BALZAC – Msc. : Christian PETHYEU Théâtre du Tourtour

. 1991 **CATHERINE DE HEILBRONN** Msc. : Isabelle JEANNIER  
Théâtre de la tempête

. 1990 **LA DOUBLE INCONSTANCE** – De MARIVAUX – Msc. : Claudia MORIN  
Théâtre de la Cité Internationale

. 1990 **SADE, CONCERTS D'ENFERS** – De E.CORMAN – Msc. : Philippe ADRIEN

. 1989-1990 **LÉONCE ET LÉNA** Msc. : Jacques LASSALE

. 1989 **QUESTIONS SUR LE GESTE ET L'ACTION THÉÂTRALE** Msc. : Jean DAUTREMY

## PARCOURS

Création et développement d'une nouvelle série la Chronique pour la TSR

Co-création d'une série de 52? Entre nous de comédie avec Bruno DEGA pour M6

Assistante de Pierre NAFTULE sur plusieurs spectacles en Suisse, dont la traditionnelle Revue genevoise, spectacle de satire politique de tradition cabaret : La Revue 91 et 92 au petit Casino de Genève

## RENSEIGNEMENTS COMPLEMENTAIRES

Etudes de lettres, Université de Genève.

Ecole du Théâtre National de Strasbourg.(sortie en juin 1989)

Licence de Cinéma.(juin 1991,Paris VII)

time art